

2016年ICOMテーマ  
“Museums and Cultural Landscapes”  
— 博物館と文化的景観 —

1977年、国際博物館会議(ICOM)が、5月18日を「国際博物館の日」と制定したことを記念し、東京農工大学科学博物館では、5月14日(土曜日)にどの年代の方でもお楽しみいただける記念イベントを開催します。ぜひお気軽にお立ち寄りください。

農工大で博物館を楽しもう！

# 国際博物館の日



記念イベント

## 5/14(土)

### 繊維技術研究会による 大型機械の動態展示

1階大型繊維機械展示室

11:00～

博物館には実際に動く大型機械が展示されています。当日はどの機械が動くかな？

### 折り紙教室

3階多目的実験室

13:00～14:00 先着15名

講師：水谷哲也教授(日本折り紙協会折り紙講師)

これからの時期にぴったり、  
「かたつむり」の折り紙にチャレンジ！

mussetによる

### 博物館ツアー

14:00～15:00

農工大の学生団体、musset(ミュゼット)が館内展示品の解説ツアーを行います

友の会による

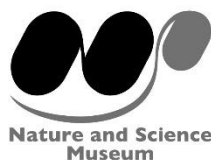
### ワークショップ

三階 講堂

11:00～15:00(材料無くなり次第終了)

※わらは13:00開始

1. 型絵体験
2. わらでカタツムリをつくろう
3. 真綿をはってうちわをつくろう
4. しゅろ細工体験 (バッタ・船など)
5. ひも結び体験
6. 組みひも体験



Nature and Science  
Museum

## 東京農工大学 科学博物館

〒184-8588 東京都小金井市中町2-24-16  
TEL 042-388-7163 FAX 042-388-7598  
開館時間：10:00～17:00(入館は午後4時まで)  
<http://www.tuat.ac.jp/~museum/>

